

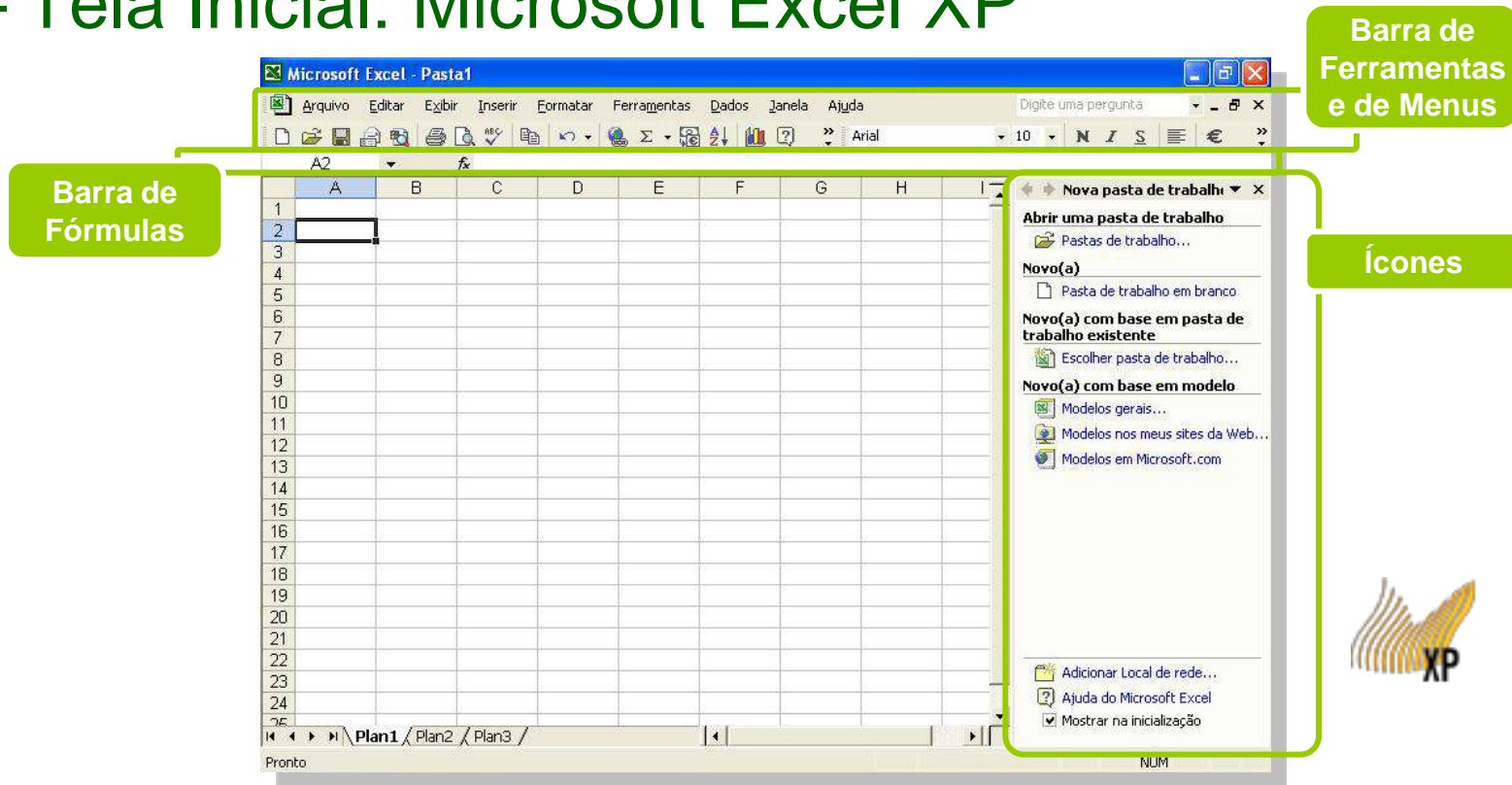
- Apresentação do Educador
- Apresentação da Microlins
- Metodologia
- Forma de Avaliação
- Cronograma do Curso
- Plantões de Dúvida e Digitação

- Programação da Aula
 - Apresentando o Microsoft Excel
 - Criando um Novo Arquivo
 - Planilhas e Pastas de Trabalho
 - Identificação de Células, Navegação e Seleção
 - Inserção e Edição de Dados
 - Trabalhando com Fórmulas e Operadores
 - Formatação Básica

- Apresentando o Microsoft Excel
 - Planilhas Eletrônicas
 - Pasta de Trabalho
 - Fórmulas e Funções
 - Testes Lógicos
 - Gráficos
 - Filtros
 - Formatações Especiais



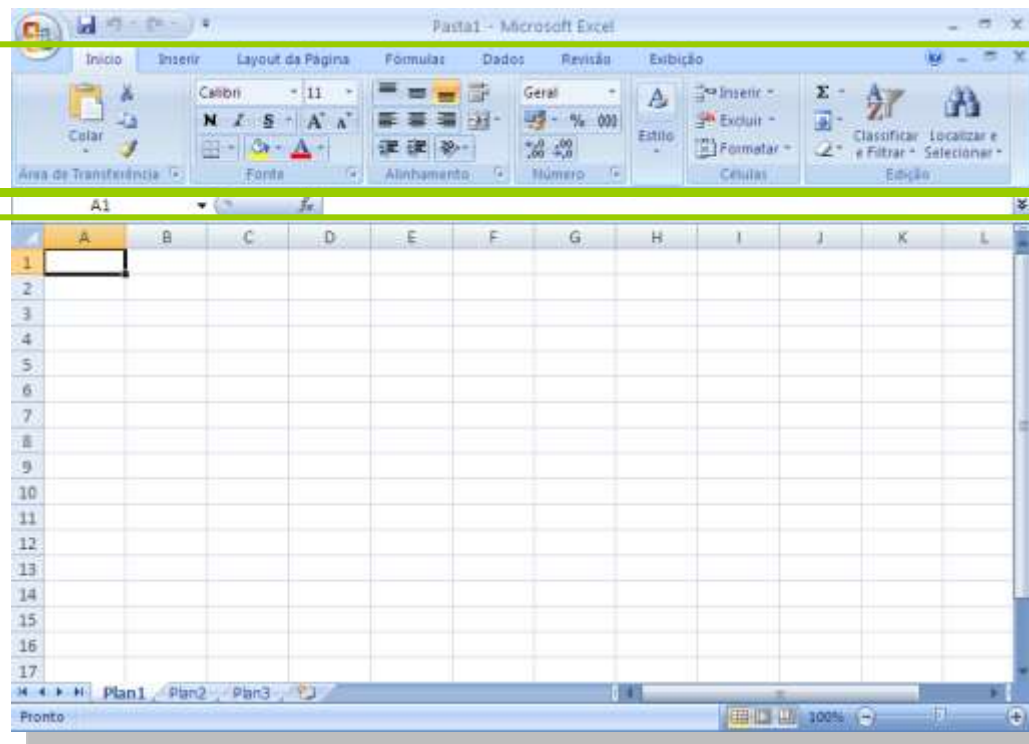
- Apresentando o Microsoft Excel
 - Tela Inicial: Microsoft Excel XP



- Apresentando o Microsoft Excel
 - Tela Inicial: Microsoft Office Excel 2003

The image shows the Microsoft Excel 2003 interface. A green callout box labeled "Barra de Ferramentas e de Menus" points to the menu bar (Arquivo, Editar, Exibir, Inserir, Formatar, Ferramentas, Dados, Janela, Ajuda) and the toolbar. Another green callout box labeled "Barra de Fórmulas" points to the formula bar above the spreadsheet grid. A third green callout box labeled "Ícones" points to the "Ponto de Partida" (Start) task pane on the right side of the window. At the bottom right of the interface, there is a red logo consisting of wavy lines and the year "2003".

- Apresentando o Microsoft Excel
 - Tela Inicial: Microsoft Office Excel 2007

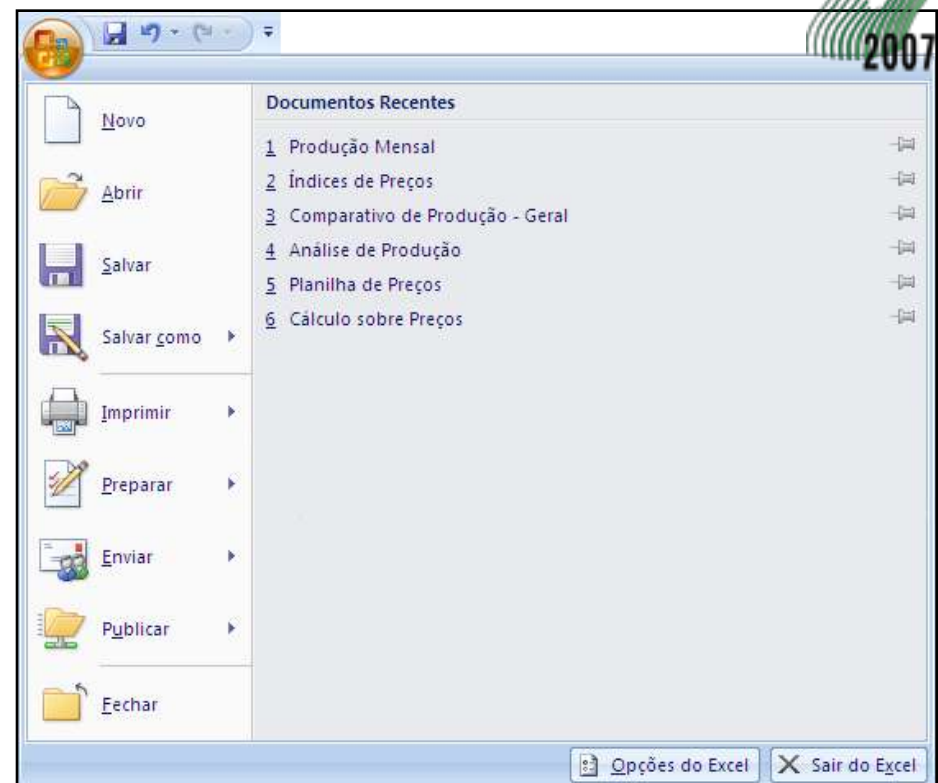
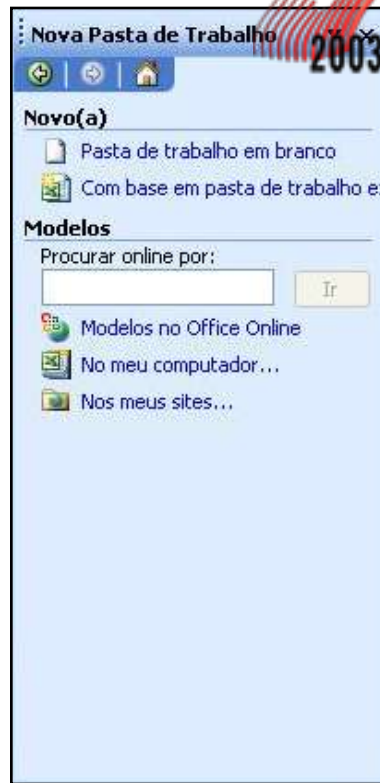


Guias e
Faixa de
Opções

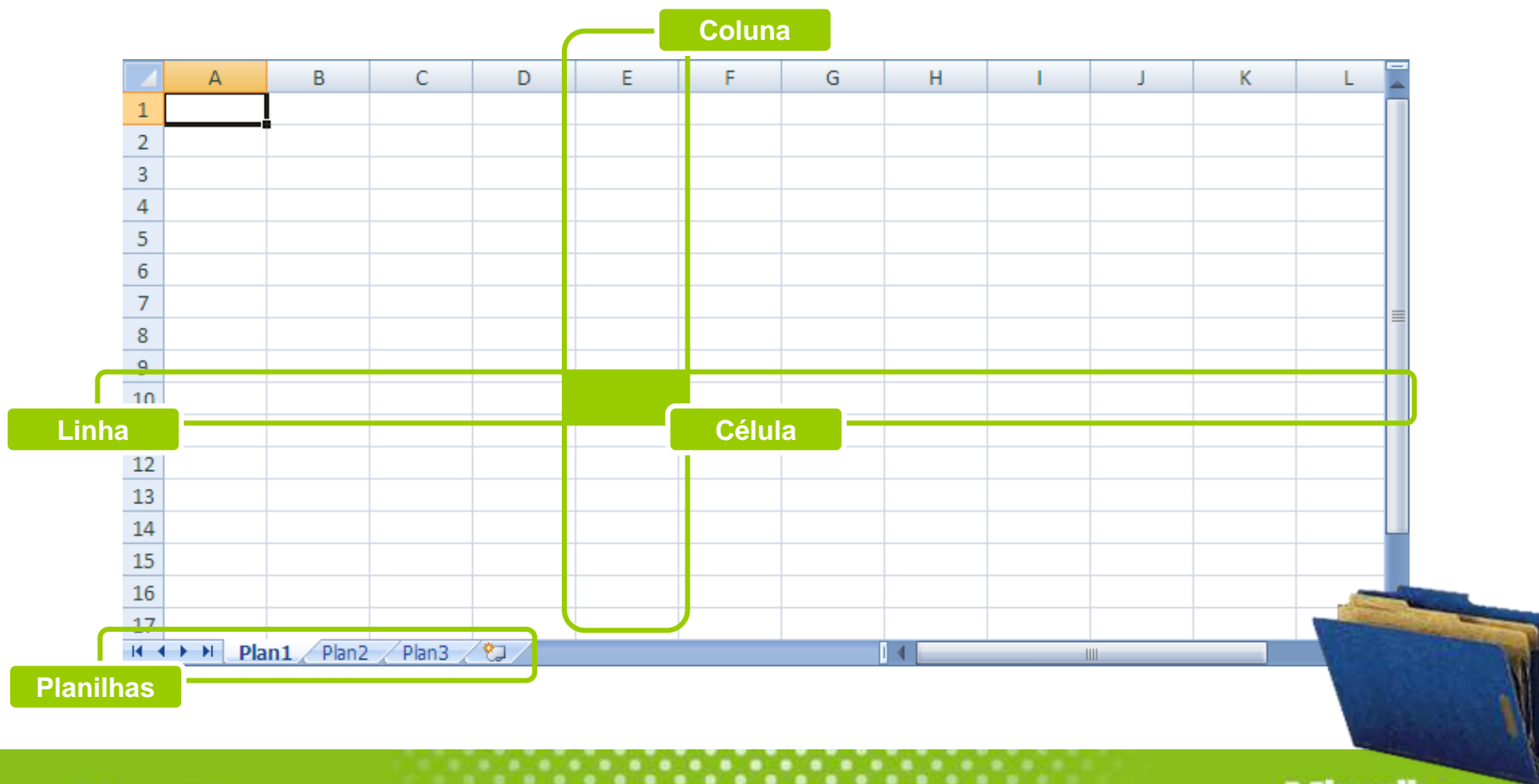
Barra de
Fórmulas



- Criando um Novo Arquivo



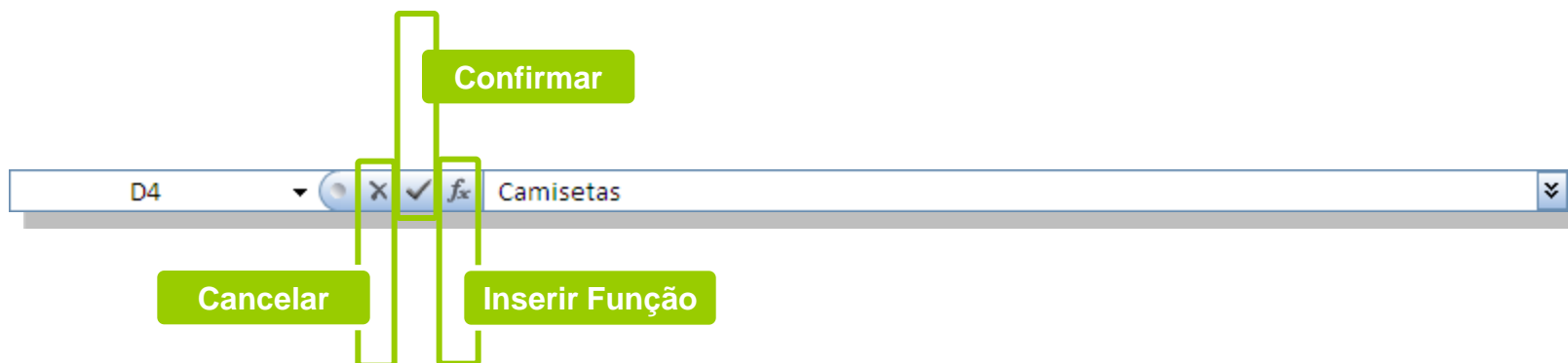
- Planilhas e Pastas de Trabalho



- Identificação de Células
 - Coluna + Linha
- Navegação
 - Mouse
 - Teclado – setas de navegação
- Seleção
 - Mouse
 - Teclado – associar CTRL ou SHIFT + teclas de navegação



- Inserção e Edição de Dados
 - Utilizando o Mouse
 - Utilizando o Teclado
 - Teclas de atalho
 - Barra de Fórmulas

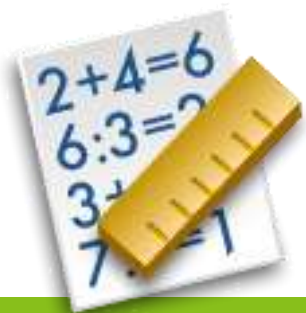


- Inserção e Edição de Dados
 - Símbolos
 - Edição
 - AutoConclusão
 - AutoCorreção
 - Removendo uma AutoCorreção



Flight	Time
2340	8:42
470	6:10P
896	8:41P
024	9:05P
76	9:28P
64	9:55P
0	5:56P

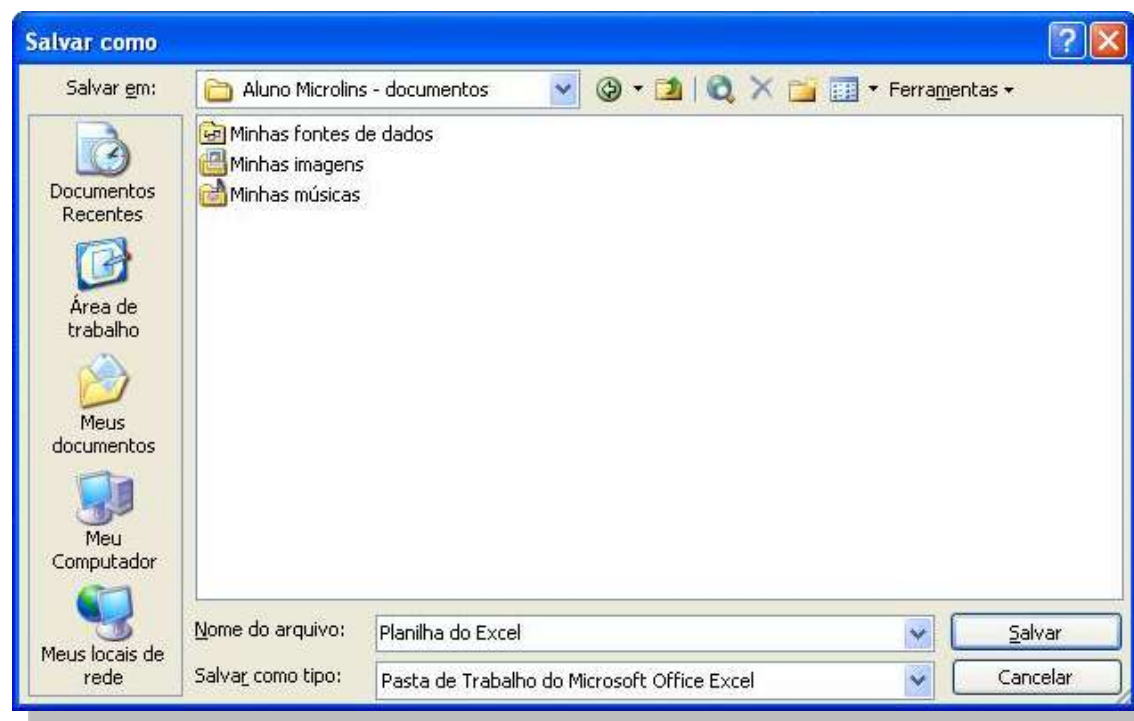
- Trabalhando com Fórmulas e Operadores
 - Fórmulas
 - Operadores
 - Ordem de Execução
 - Números Negativos



- Formatações Básicas de Planilhas
 - Ajustes de Linhas e Colunas
 - AutoAjuste
 - Bordas
 - As planilhas podem ter as mais variadas utilidades, inclusive ser tratadas como simples tabelas



- Salvando uma Pasta de Trabalho



- Ajuda do Microsoft Excel
 - Arquivos de Ajuda
 - Textos Auto-Explicativos
 - Assistente do Office
 - Ajuda de Funções



The image shows a screenshot of the Microsoft Excel interface. At the top, the 'Ilustrações' (Illustrations) ribbon is visible, with options for 'Imagem', 'Clip-art', 'Formas', and 'SmartArt'. Below the ribbon, a help dialog box titled 'Inserir Elemento Gráfico SmartArt' is open. The dialog box contains a diagram with five numbered circles (1-5) connected by arrows, representing a process flow. The text in the dialog box reads: 'Inserir um elemento gráfico SmartArt para comunicar informações visualmente. Os elementos gráficos SmartArt variam desde listas gráficas e diagramas de processos até gráficos mais complexos, como diagramas de Venn e organogramas. Pressione F1 para obter mais ajuda.'

Below the dialog box, a portion of an Excel spreadsheet is visible. The cell containing the text 'TOTAL DE SALÁRIOS' has a formula bar showing '=SOMA(' and a tooltip for the function: 'SOMA(núm1; [núm2]; ...)'

Dúvidas?
Esclarecimentos?



• Trabalho de Desenvolvimento Prático

O Trabalho de Desenvolvimento Prático é uma forma de trazermos a realidade do dia-a-dia para nossa sala de aula. Aqui utilizaremos uma Empresa Modelo para fundamentarmos nossos exercícios e deixar a aula mais prática, já que essa é uma ótima forma de entendermos o conteúdo desenvolvido.

Hoje vamos conceituar nossa Empresa Modelo, definir o ramo de atuação e outras características. Caso já exista uma Empresa definida, poderemos segui-la.

Como trabalho, vamos montar uma Planilha de gastos de nossa Empresa, como aluguel, energia, telefone, porcentagem do faturamento bruto e outras características. Utilizaremos as fórmulas básicas que estudamos nesta aula, além das opções de configurações mais simples que podemos aplicar, como ajustes de linhas e colunas. Caso precise de auxílio, peça ajuda a seu Educador.

