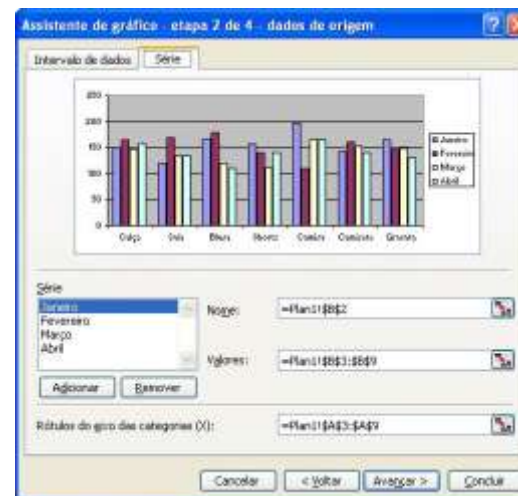
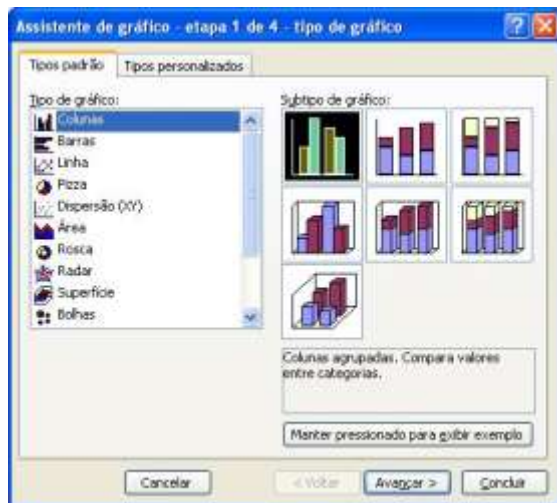


- Programação da Aula
 - Gráficos
 - Elaboração
 - Microsoft Excel 2003 e versões anteriores
 - Microsoft Excel 2007
 - Edição
 - Formatação pelo Menu de Contexto
 - Área do Gráfico
 - Série de Dados
 - Ponto de Dados

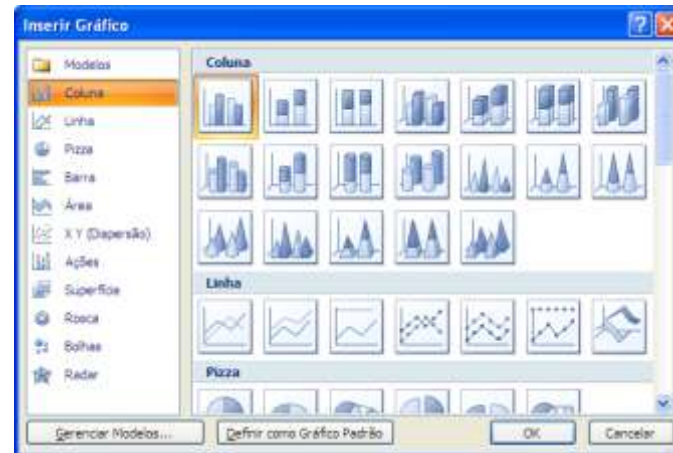
- Gráficos
 - Utilidade
 - Diferenças entre as versões
 - Como inserir?



- Inserção de Gráfico
 - Microsoft Excel 2003 e XP
 - Possui um assistente passo a passo



- Inserção de Gráfico
 - Microsoft Excel 2007
 - Vários modelos predefinidos



- Edição de Gráficos
 - Microsoft Excel XP e 2003
 - Barra de Ferramentas Gráfico



- Microsoft Excel 2007
 - Guias Contextuais



- Formatação pelo Menu de Contexto
 - Como acessar?
 - Área do Gráfico
 - Série de Dados
 - Ponto de Dados



2007



- Exemplo de Gráfico



**Dúvidas?
Esclarecimentos?**



• Trabalho de Desenvolvimento Prático

Em nossa aula anterior, elaboramos uma projeção de vendas para o ano que esta por vir, para que nossa Empresa Modelo pudesse se programar e ter uma previsão de metas a serem atingidas.

Baseando-se nas informações coletadas e estudadas na aula anterior, elabore, com a ajuda de seu Educador, um Gráfico com o tipo de sua escolha que trate a produção atual da Empresa e a projeção para o próximo ano. Utilize um formato que permita que essa comparação seja realizada no mesmo Gráfico.

