

- Apresentação do Educador
- Apresentação da Microlins
- Metodologia
- Forma de Avaliação
- Cronograma do Curso
- Plantões de Dúvida e Digitação

- Programação da Aula
 - Apresentação do Microsoft PowerPoint
 - Ajuda do Microsoft PowerPoint
 - Configurando uma Apresentação
 - Formatação de Slides
 - Navegação e Visualização
 - Salvando a Apresentação
 - Fechando o Aplicativo

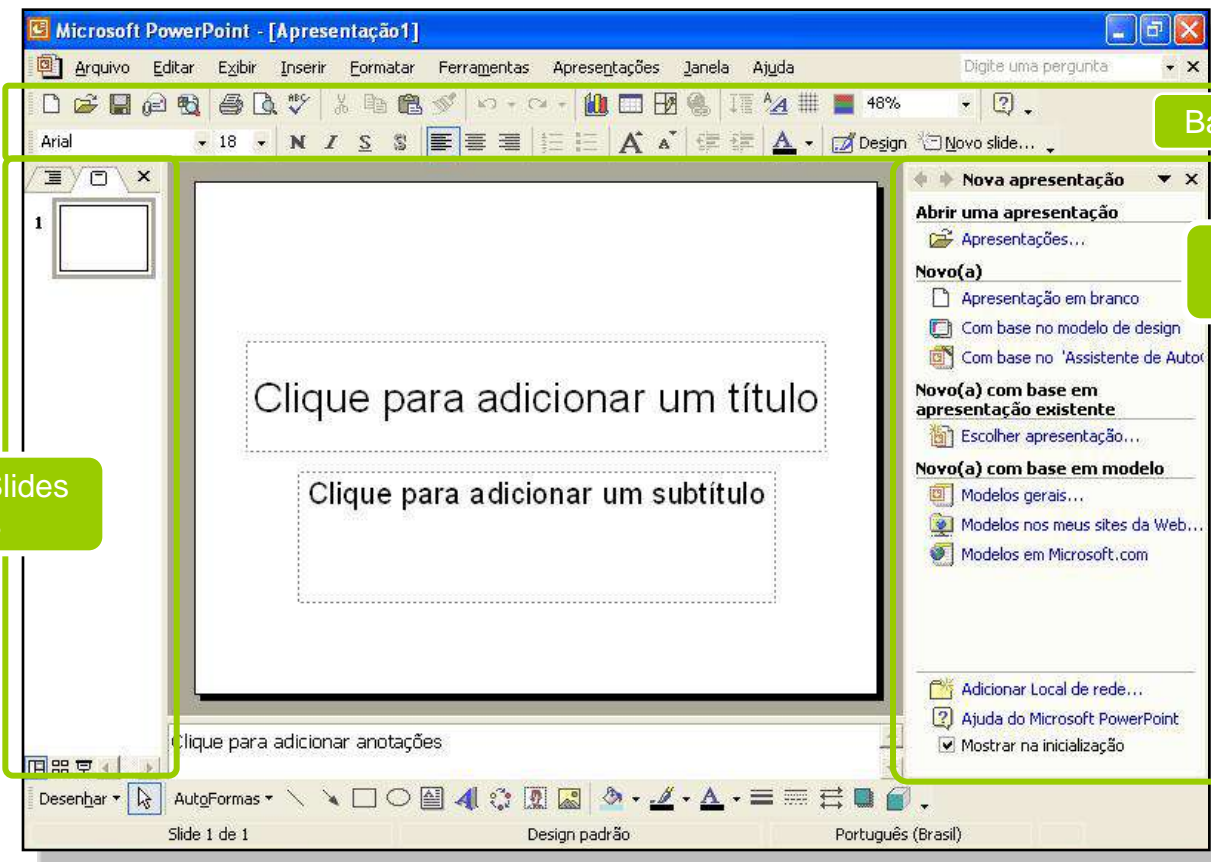
- Apresentação do Microsoft PowerPoint
 - O que é?
 - Qual sua utilidade?
 - Quais as vantagens de utilizá-lo?
 - De que forma podemos trabalhá-lo?
 - Como ele nos auxilia?



Microsoft PowerPoint

Aula 1

- Tela Inicial – Microsoft PowerPoint XP



Barras de Ferramentas

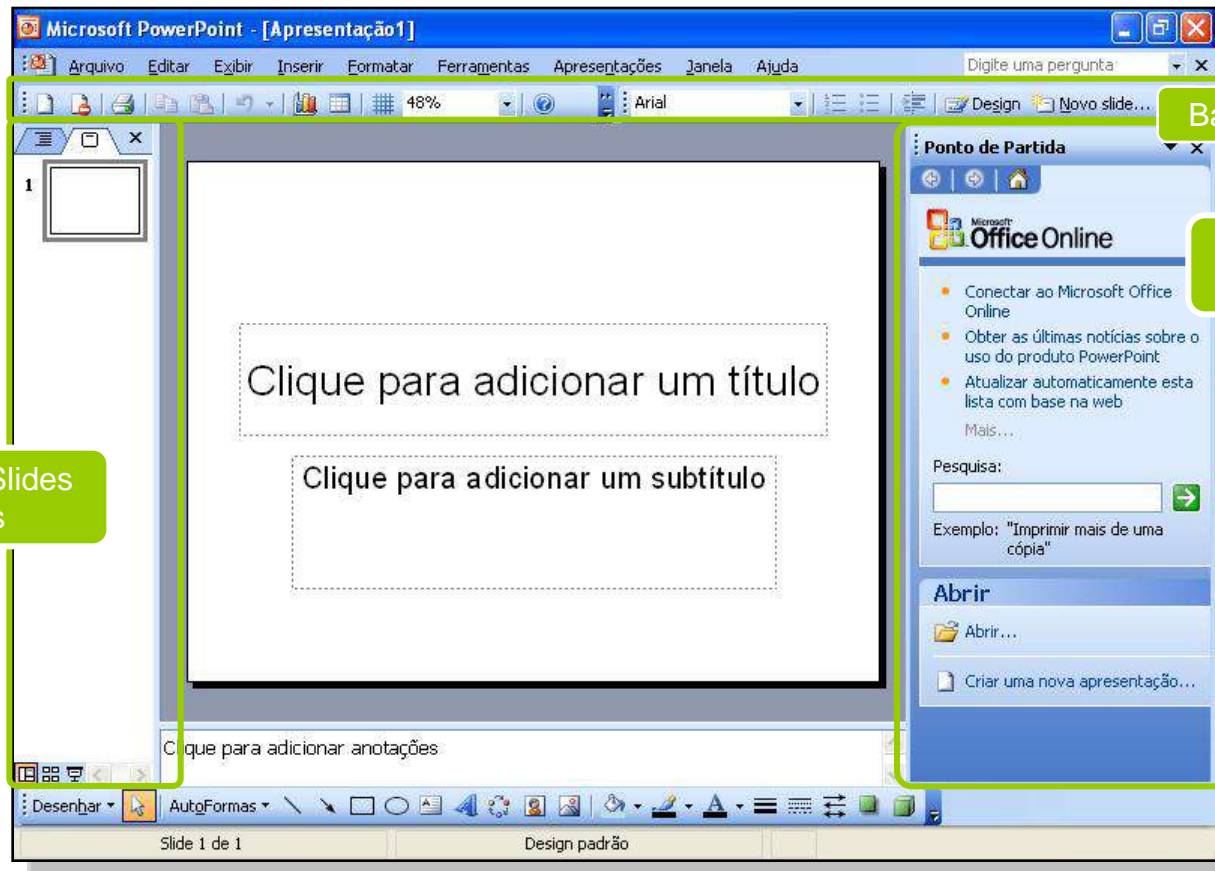
Panel de Tarefas

Visualização de Slides e de Tópicos

Microsoft PowerPoint

Aula 1

- Tela Inicial – Microsoft Office PowerPoint 2003



Barras de Ferramentas

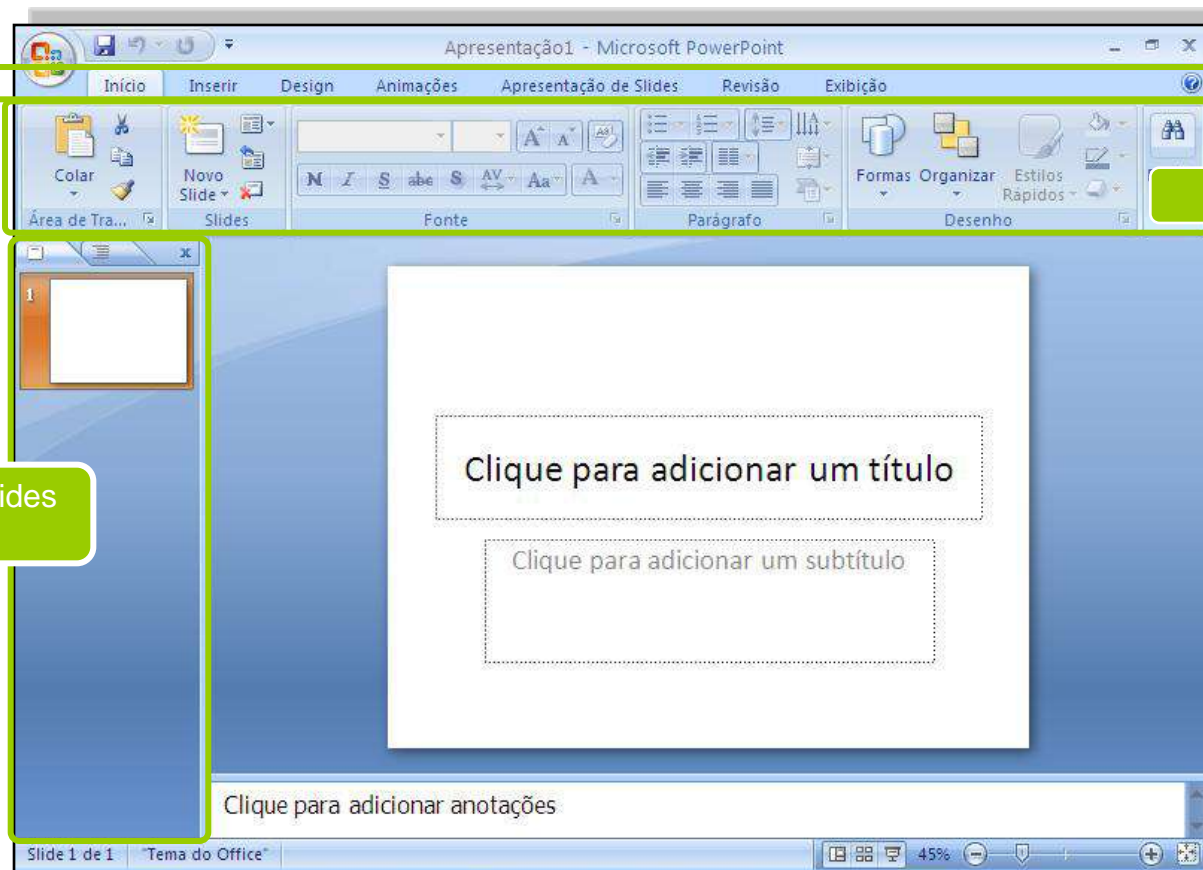
Painel de Tarefas

Visualização de Slides e de Tópicos

Microsoft PowerPoint

Aula 1

- Tela inicial – Microsoft Office PowerPoint 2007

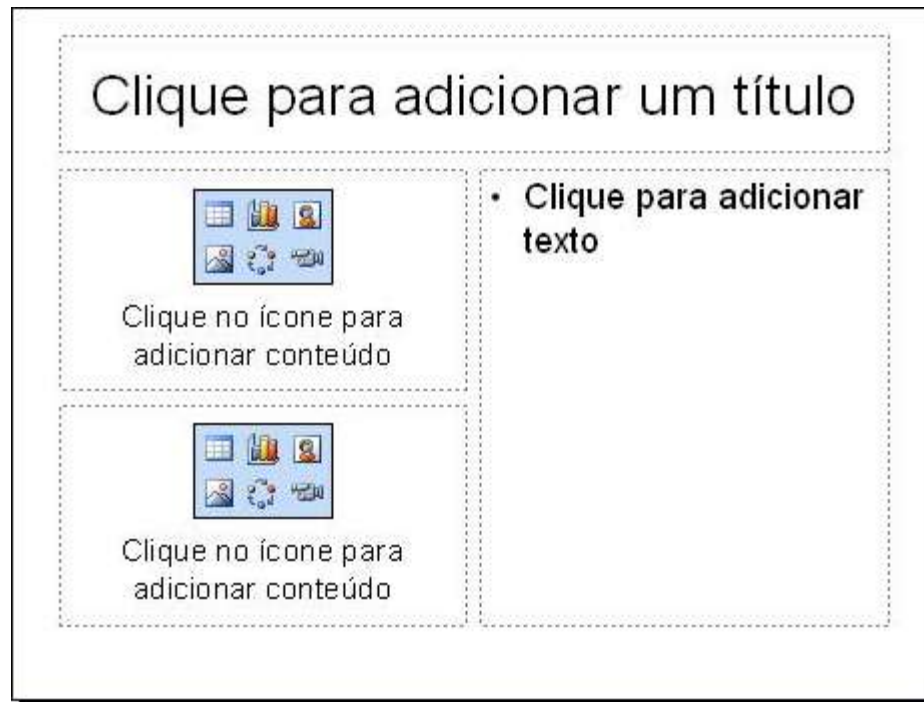


- Apresentação do Microsoft PowerPoint
 - Características de cada versão
 - Itens que compõem o ambiente de trabalho
 - Guias x Menus
 - Barras de Ferramentas x Faixa (de Opções)
 - Itens do Menu x Grupo de Ferramentas
 - Botão Office

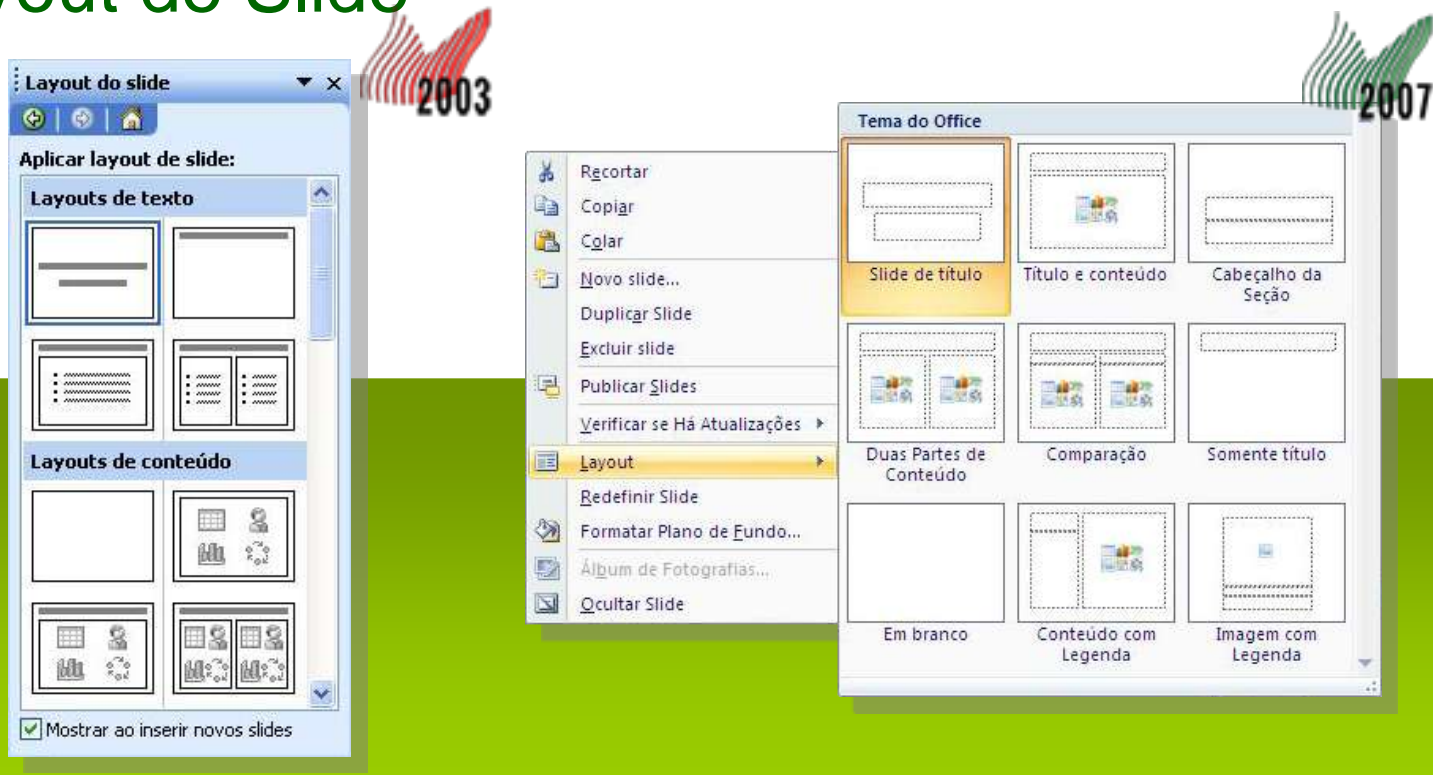
- Ajuda do Microsoft PowerPoint
 - Assistente do Office
 - Arquivos de Ajuda
 - Textos Auto-Explicativos



- Configurando uma Apresentação
 - Layout de Slide – O que é?



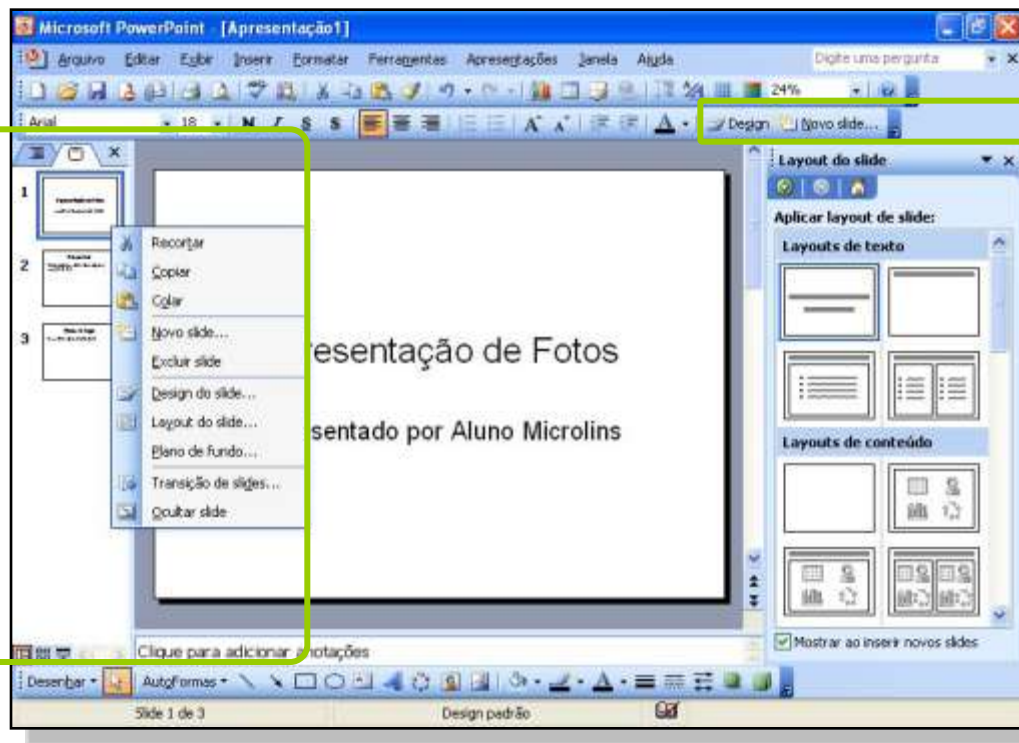
- Configurando uma Apresentação
 - Layout de Slide



- Configurando uma Apresentação
 - Design de Slide



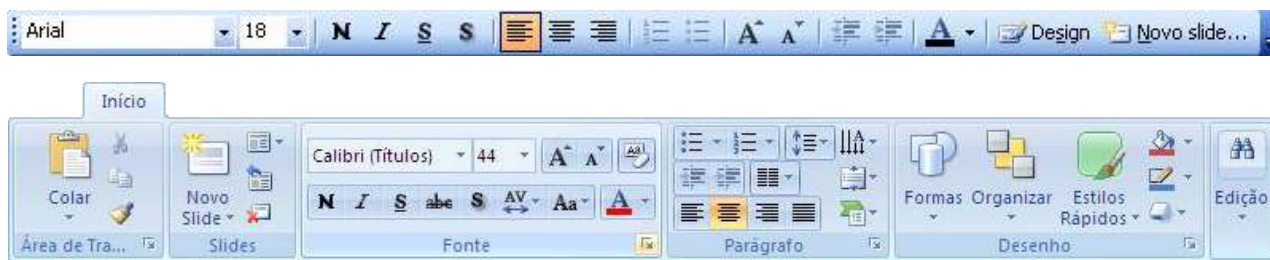
- Configurando uma Apresentação
 - Adição e Remoção de Slides



Podemos utilizar o painel de visualização dos slides e o referido Menu de Contexto...

... ou as opções disponíveis nas barras de ferramentas ou faixa de opções (de acordo com a versão do aplicativo)

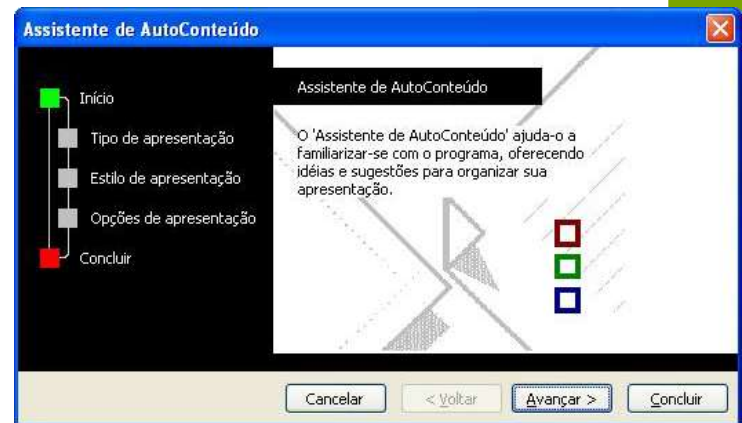
- Formatação de Slides
 - Formatação da Fonte



- Formatação de Slides
 - Formatação de Parágrafos
 - Encontrados nos mesmos locais de formatação de fonte
 - Marcadores e Numeração
 - Por padrão, o layout e design utilizam desse recurso para estruturar as informações



- Formatação de Slides
 - Assistentes
 - As diferentes versões fazem uso de Assistentes ou Modelos para auxiliar no processo de criação de Apresentações de slides



- Navegação e Visualização

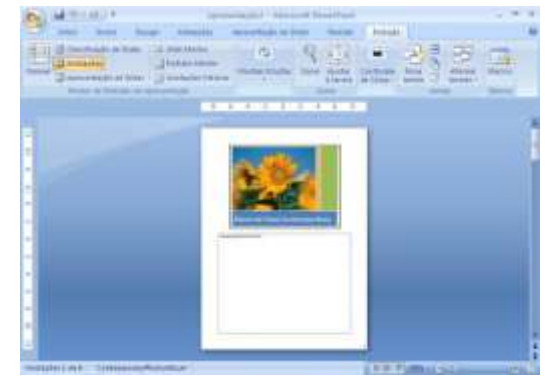
Normal



Classificação



Anotações



Apresentação

Controles de Visualização




- Salvando uma Apresentação
 - Opções de gravação utilizando as ferramentas ou menus
- Saindo do Microsoft PowerPoint
 - Sair da Apresentação x Sair do Aplicativo



Dúvidas?
Esclarecimentos?



• Trabalho de Desenvolvimento Prático



No Trabalho de Desenvolvimento Prático trabalharemos com uma Empresa Modelo - uma empresa conceitual que visa a simular as rotinas de trabalho que poderemos encontrar no dia-a-dia de uma empresa real. Como vimos, o Microsoft PowerPoint é uma ótima ferramenta para elaborarmos apresentação de slides. Recebemos um pedido da diretoria de nossa Empresa para que realizássemos uma apresentação expondo a Empresa, sua forma de trabalho, produtos ou serviços que fornece, unidades da nossa Empresa e demais informações relativas ao negócio. Com o auxílio do Assistente de AutoConteúdo ou temas e modelos disponíveis, vamos elaborar uma breve apresentação tratando dos assuntos requisitados.

Caso tenha alguma dificuldade ou dúvida durante esse processo, sintase à vontade para consultar o conteúdo da aula ou seu Educador.

