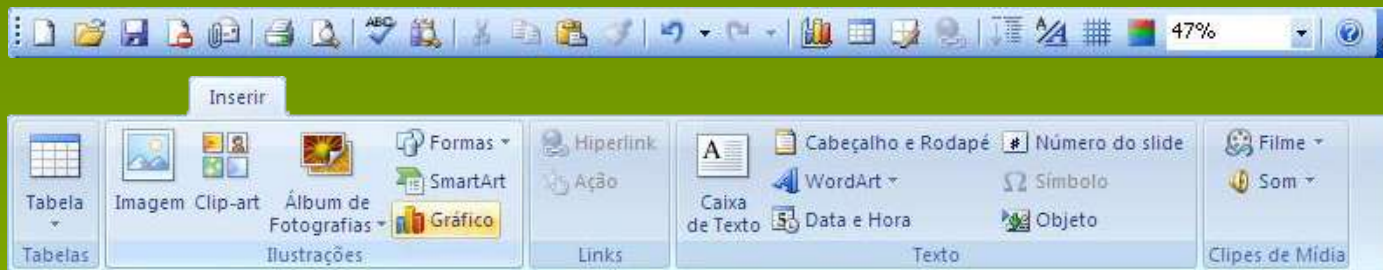


- Programação da Aula
 - Gráficos
 - Diagramas e Organogramas ou SmartArt
 - Vídeos
 - Objetos
 - Área de Transferência

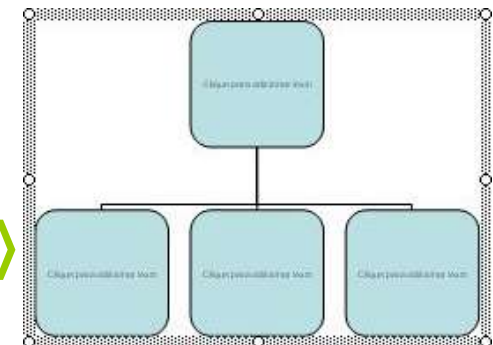
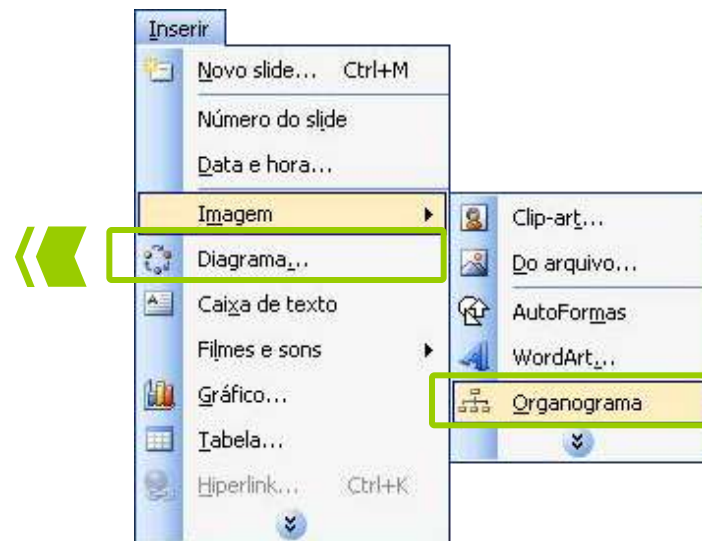
- Gráficos



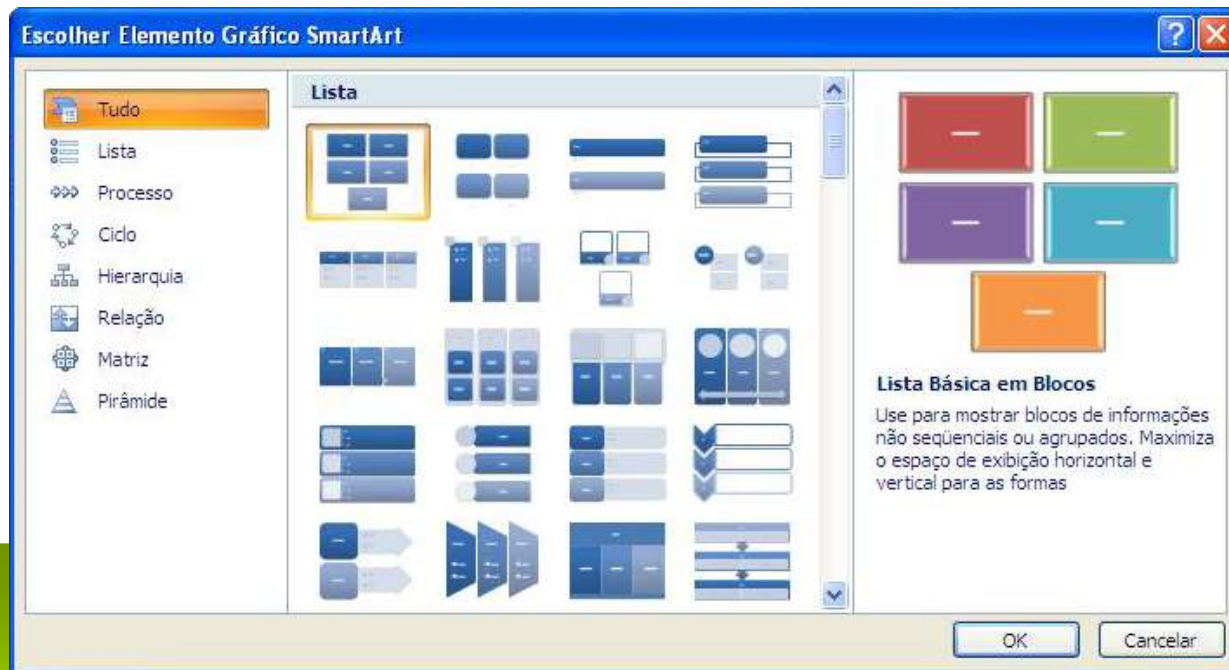
- Características de cada versão
- Opções de Configuração



- Diagramas e Organogramas ou SmartArt



- Diagramas e Organogramas ou SmartArt



- Vídeos
 - Como inserir?
 - Quais as vantagens?
 - De que tipo?
 - Temos exemplos?



- **Objetos**

- **Documentos**
- **Fórmulas**
- **Imagens**
- **Mapas**
- **outros**



- Área de Transferência
 - Copiar
 - Recortar
 - Colar
 - Pincel
 - Controle do conteúdo



Dúvidas?
Esclarecimentos?



• Trabalho de Desenvolvimento Prático

Na aula anterior, começamos a elaborar uma apresentação para ser exibida aos investidores que visitarão nossa Empresa Modelo. É importante apresentar a esse grupo a estrutura e forma de trabalho da Empresa, além de mapear alguns processos internos. Com o auxílio do seu Educador, elabore uma apresentação com essas informações utilizando os recursos de gráficos, organogramas e diagramas. Isso promoverá a qualidade e compreensão das informações que apresentaremos!

