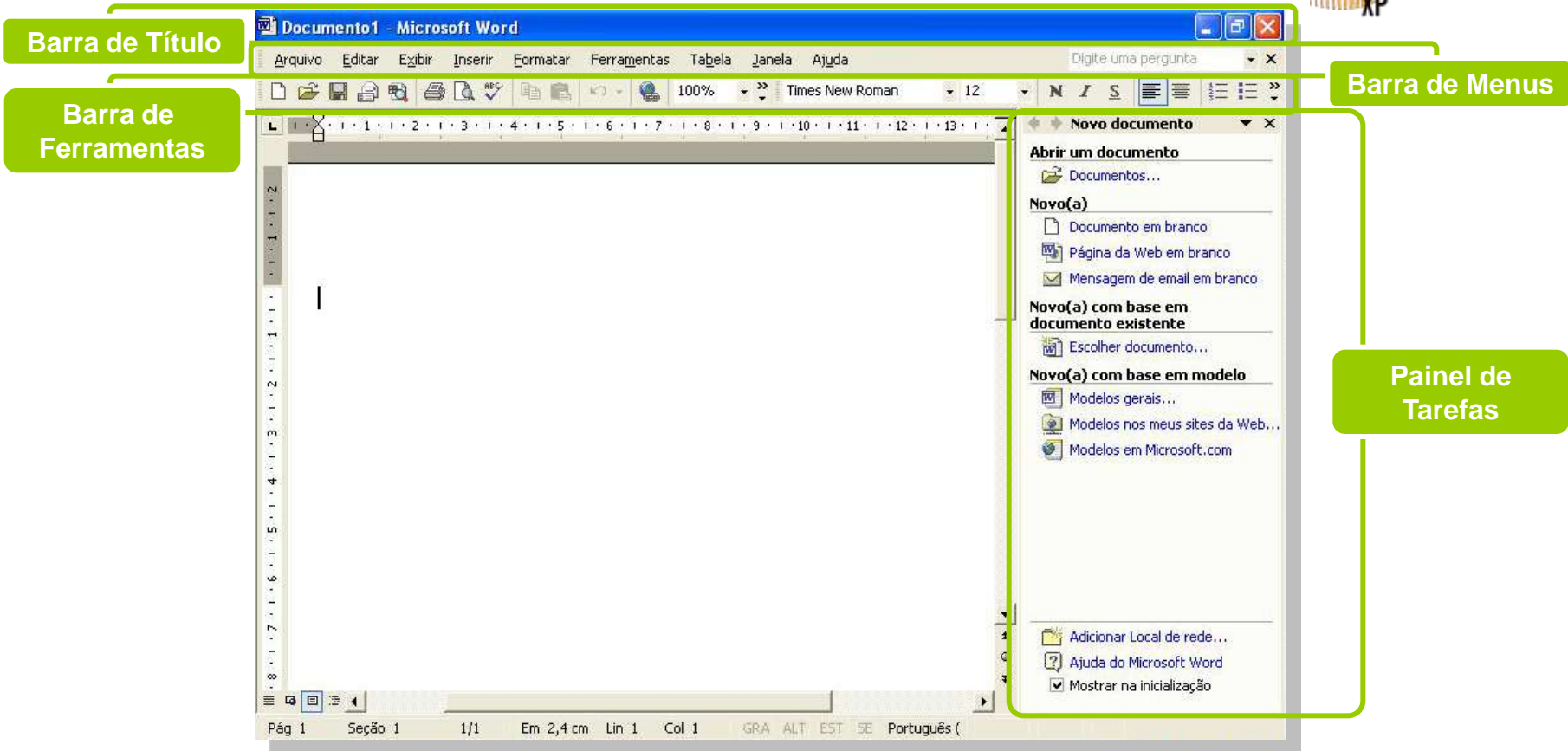


- Apresentação do Educador
- Apresentação da Microlins
- Metodologia
- Forma de Avaliação
- Cronograma do Curso
- Plantões de Dúvida e Digitação

- Programação da Aula
 - Apresentação do Microsoft Word
 - Apresentação dos Componentes e Ambiente
 - Trabalhando com o Teclado
 - Iniciando e Salvando um Documento
 - Trabalhando com Textos
 - Ajuda do Microsoft Word

- Apresentação: Microsoft Word XP



Microsoft Word

Aula 1

• Apresentação: Microsoft Office Word 2003

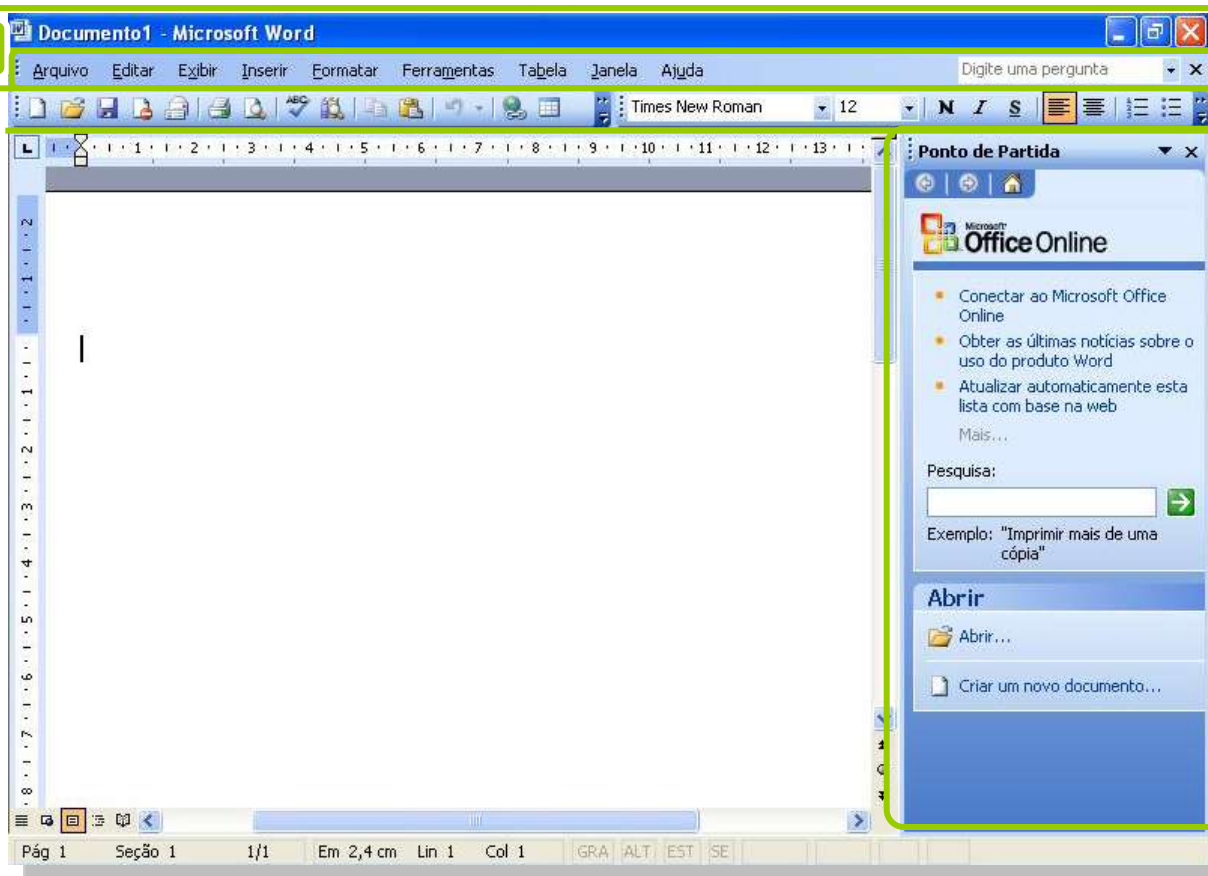


Barra de Título

Barra de Ferramentas

Barra de Menus

Painel de Tarefas



Microsoft Word

Aula 1

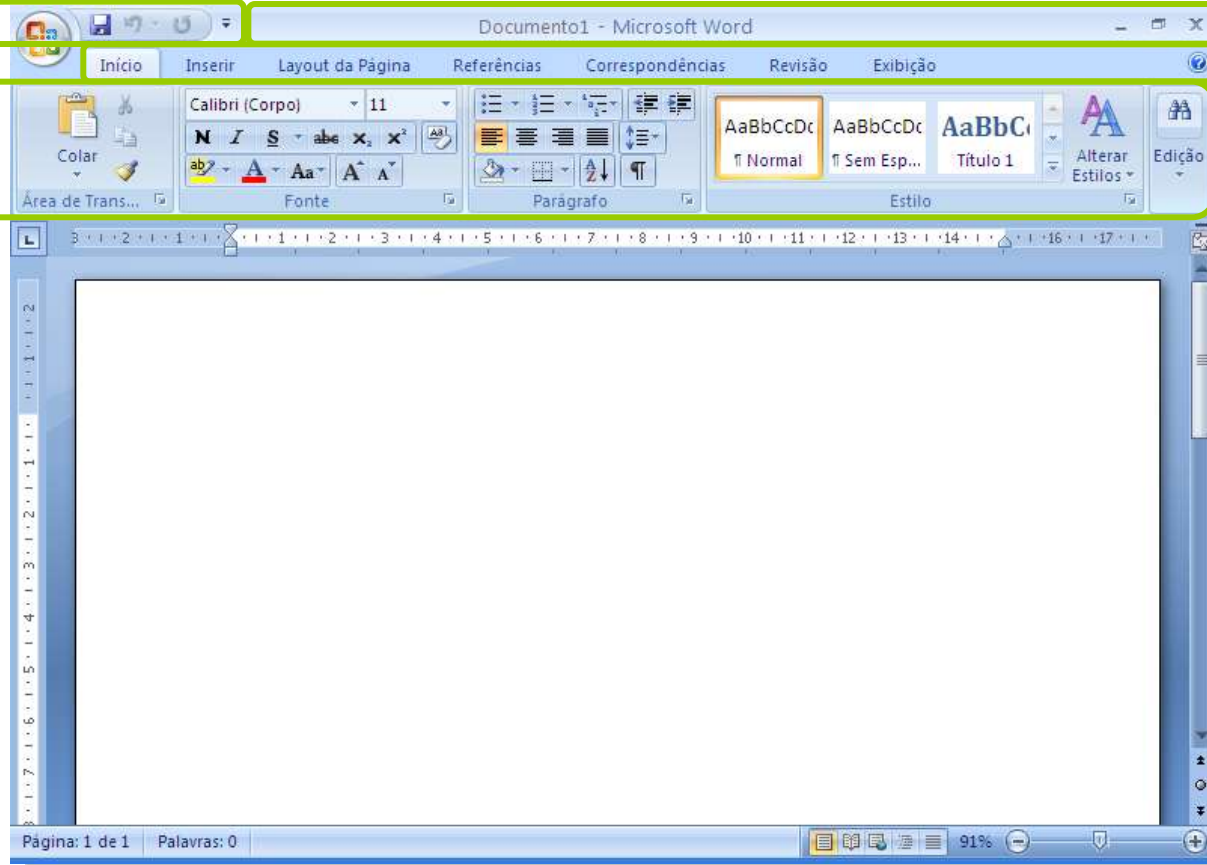
- Apresentação: Microsoft Office Word 2007

Acesso Rápido

Faixa de Opções

Barra de Título

Guias



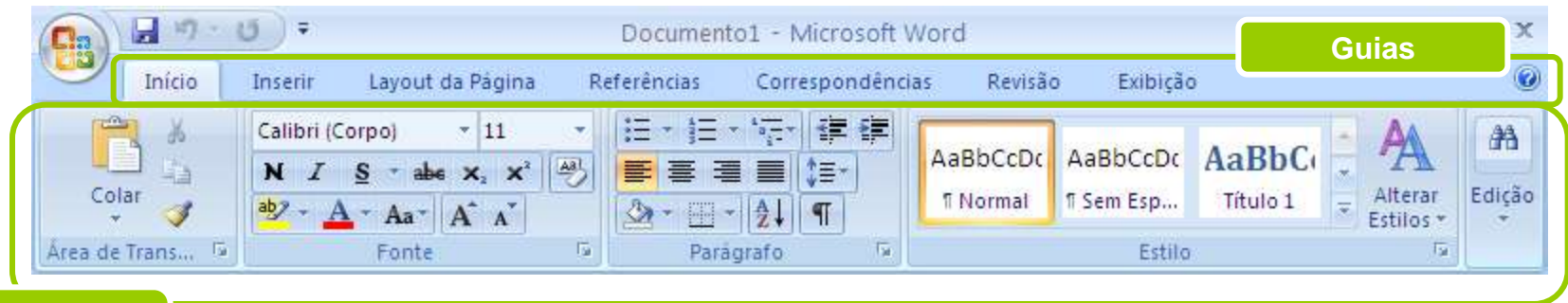
• Menus e Ferramentas x Guias e Faixa de Opções



- Microsoft Word XP e Microsoft Word 2003
- Barra de Menus – Ativa menus, conforme nossa necessidade
- Barra de Ferramentas – Acesso rápido aos recursos



- Menus e Ferramentas x Guias e Faixa de Opções



Faixa de Opções

- Microsoft Word 2007
- Guias – O equivalente à Barra de Menus das versões anteriores
- Faixa de Opções – O equivalente à Barra de Ferramentas das versões anteriores

- Guia Contextual



- Grupo de Ferramentas e Ativador de Caixa de Diálogo



- Teclado



Teclas de Função / SHIFT / CAPS LOCK / NUM LOCK / NAVEGAÇÃO e outros

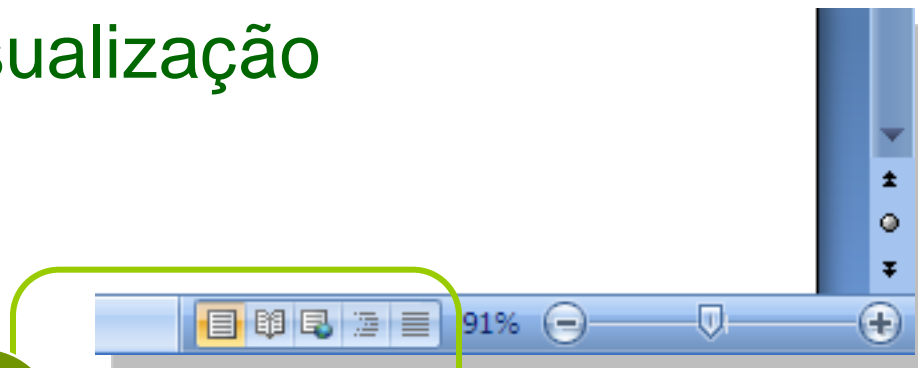
- Documento
 - Novo Documento
 - Edição
 - Correção dos Erros de Digitação
 - Salvando um Documento



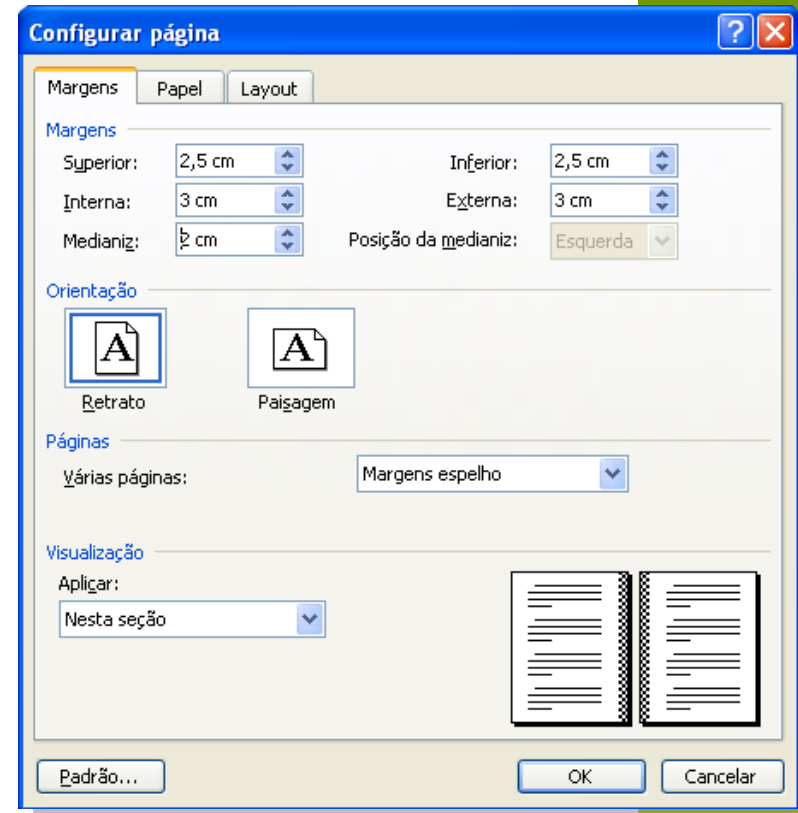
- Controle de Exibição
 - Modos de Visualização
 - Zoom

• Modos de Visualização:

- Normal
- Impressão
- Web
- Tópicos
- Leitura



- Configuração de Página
 - Margens
 - Orientação
 - Layout
 - Tipo de Papel
 - Outros



• Ajuda do Microsoft Word

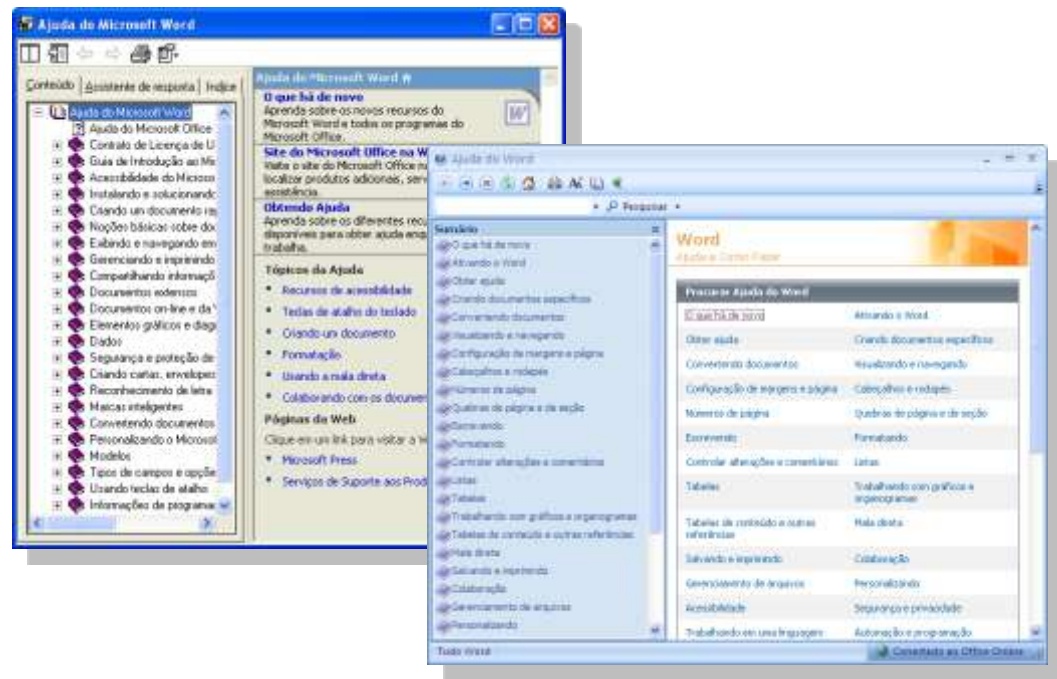
Assistente



Textos Auto-Explicativos



Arquivos de Ajuda



Dúvidas?
Esclarecimentos?



• Trabalho de Desenvolvimento Prático

O Trabalho de Desenvolvimento Prático é utilizado para trazer a realidade do dia-a-dia de uma empresa para o nosso ambiente de aula. Essa empresa é chamada de Empresa Modelo e trabalharemos com ela em nossas aulas no decorrer deste curso. Vamos então ao trabalho!

Digite um pequeno texto descrevendo, brevemente, as funções e forma de trabalho da Empresa Modelo apresentada pelo Educador. Com esse texto elaborado, verifique as diferentes opções de visualização de página, usando também os controles de Zoom. Salve esse arquivo em um diretório criado no disquete que foi fornecido a você no início do curso.

Trabalhe com a Ajuda do Microsoft Word. Pesquise por tópicos indicados pelo Educador. Veja como o Microsoft Word pode nos auxiliar caso tenhamos dúvidas sobre seus recursos ou forma de trabalho. Crie o hábito de trabalhar com o Microsoft Word. Além de lhe fornecer dicas preciosas, também poderá comparar formas de utilizar seus recursos nas diferentes versões.

