

- Programação da Aula
  - Trabalhando com Parágrafos
    - Recuos e Espaçamento
    - Quebras
  - Bordas
  - Sombreamento

- Alinhamento de Parágrafos

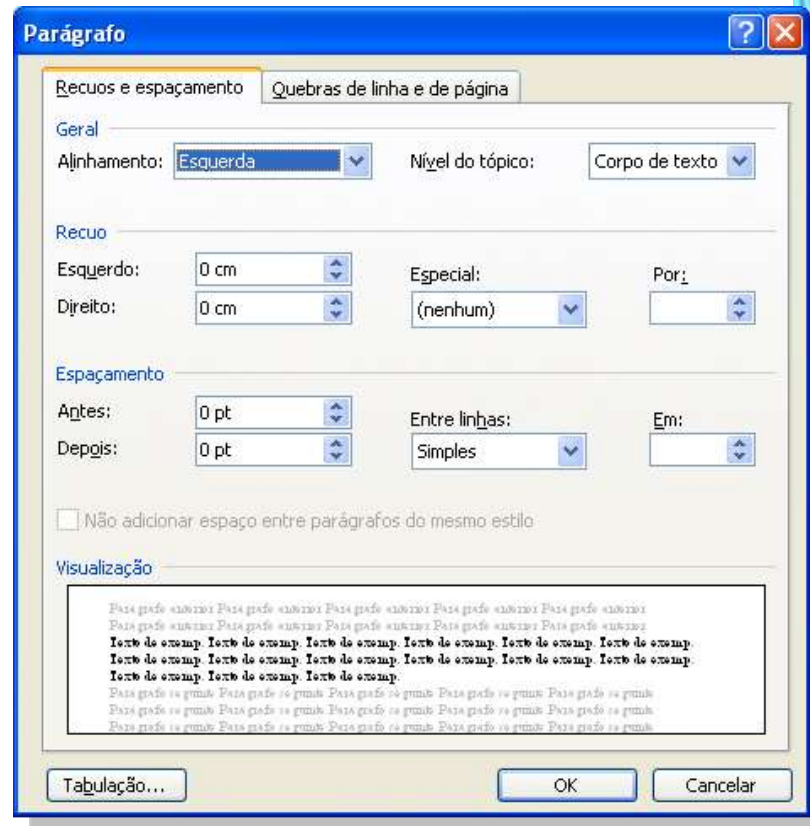
Este texto está centralizado com a página.

Já este está alinhado à esquerda.

E este, alinhado à direita.

Um texto está justificado quando ele ocupa todo o espaço entre as margens e não ficam espaços em branco entre o texto e o limite da página.

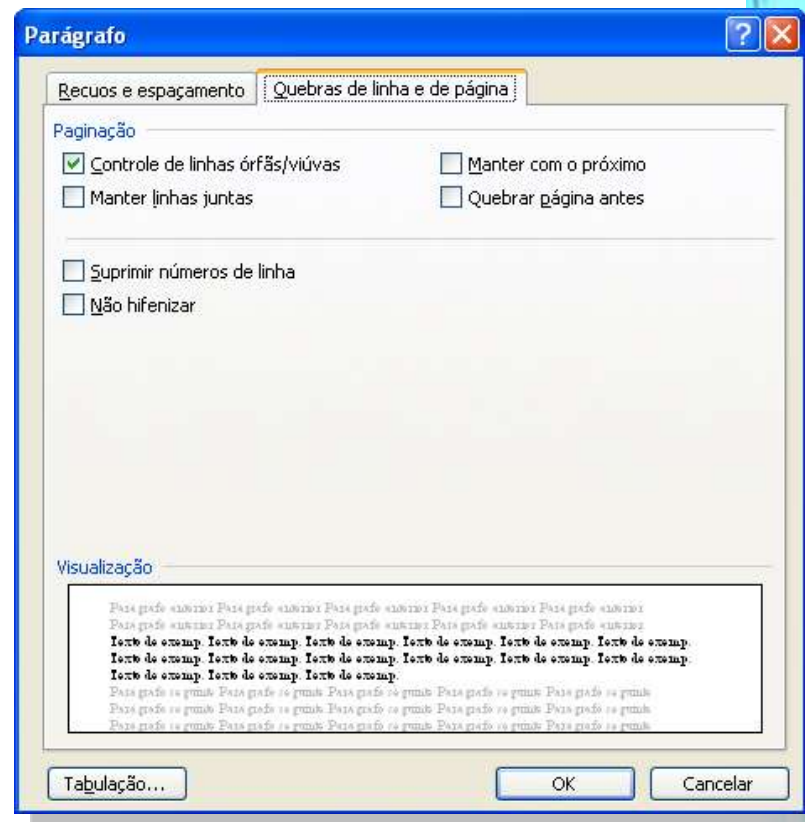
- Caixa de Diálogo Parágrafo
  - Recuos e Espaçamento



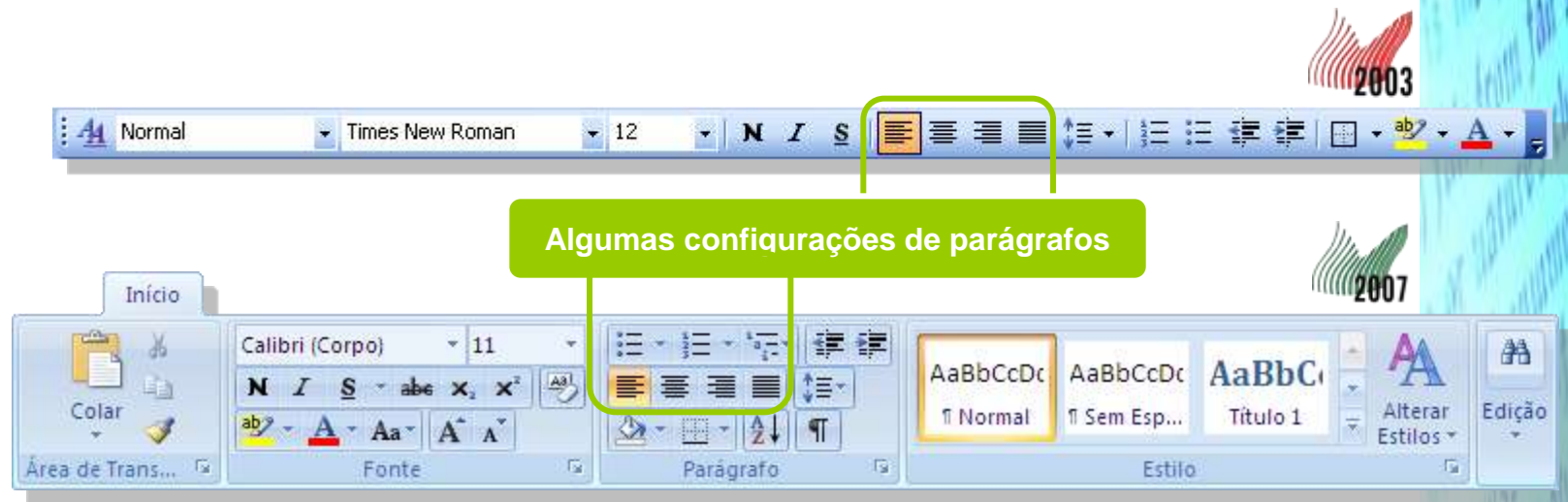
- Caixa de Diálogo Parágrafo
  - Recuos e Espaçamentos
    - Alinhamento
    - Recuos
      - Recuo de Primeira Linha
      - Recuo Deslocado
      - Recuo à Esquerda
      - Recuo à Direita
      - Recuos utilizando a régua
    - Espaçamento



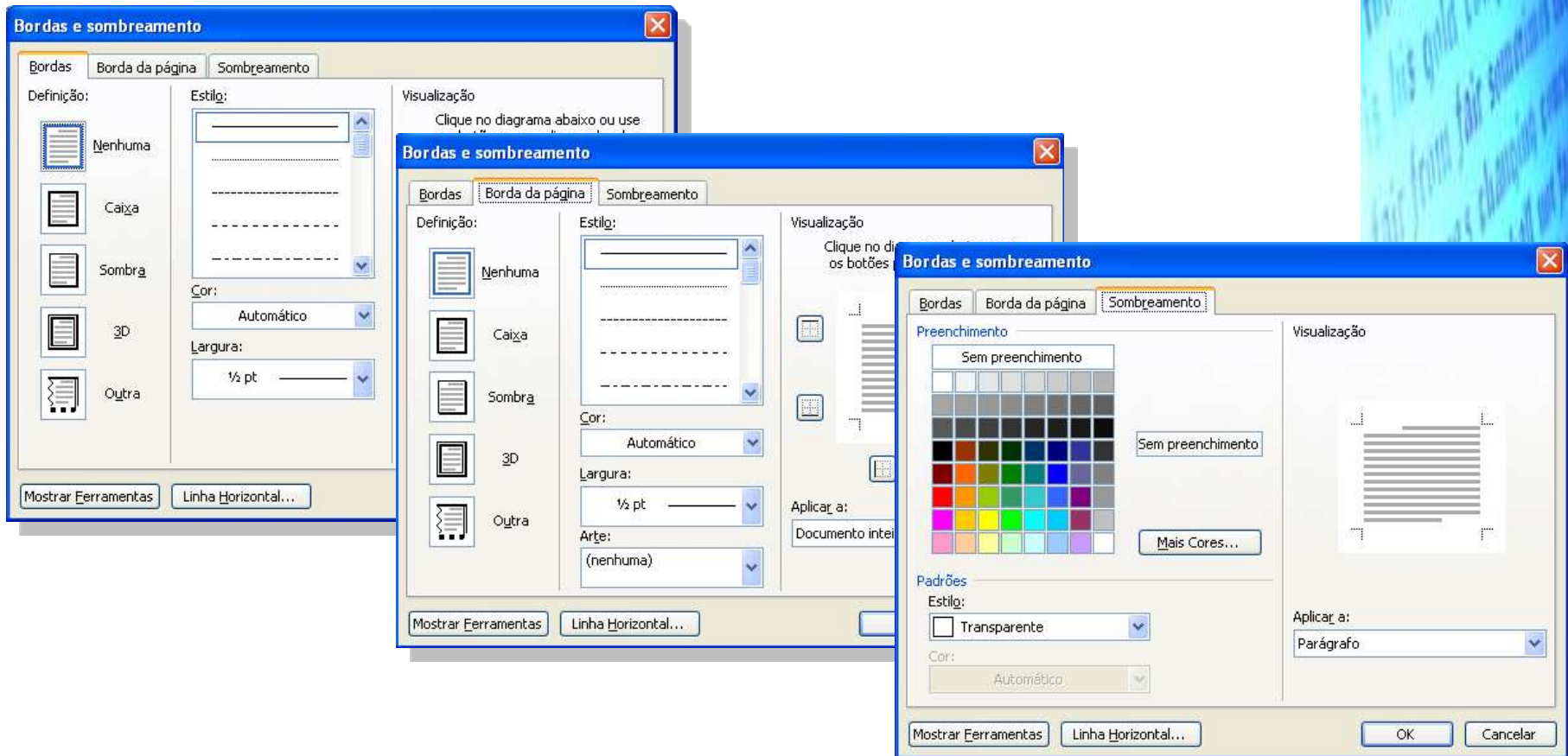
- Caixa de Diálogo Parágrafo
  - Quebras de linhas e de página



- Formatação pela Barra de Ferramentas / Faixa de Opções



### • Bordas e Sombreamento



**Dúvidas?  
Esclarecimentos?**



### • Trabalho de Desenvolvimento Prático



Continuaremos a desenvolver documentos para nossa Empresa Modelo. Provavelmente já digitamos alguns textos, porém não realizamos as formatações de parágrafo. Nesta aula iremos aplicar essas formatações a nosso texto.

Aplique os conceitos que estudamos nesta aula, como Bordas e Sombreamento, Alinhamentos de parágrafo e Recuos.

