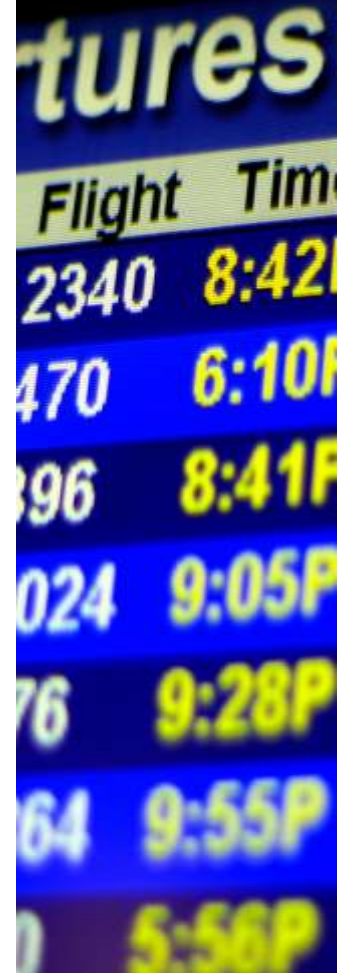
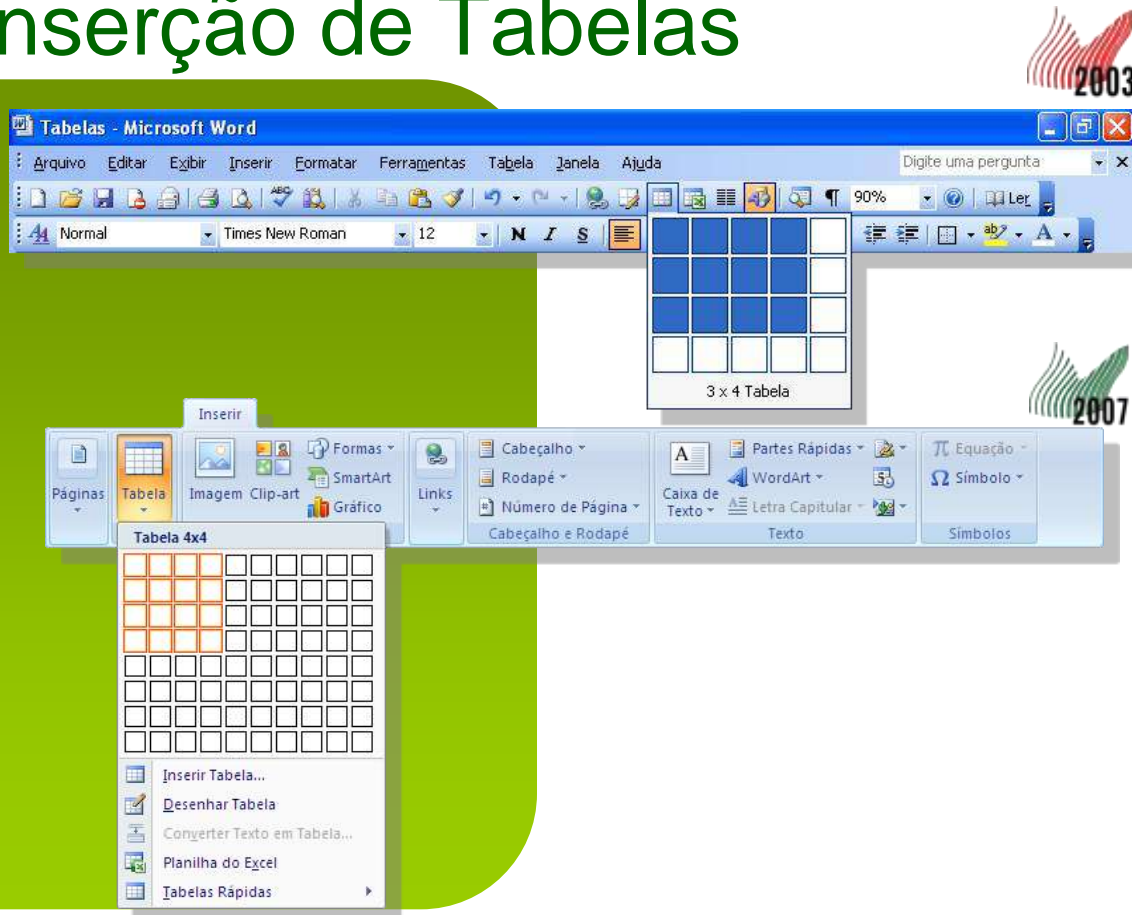
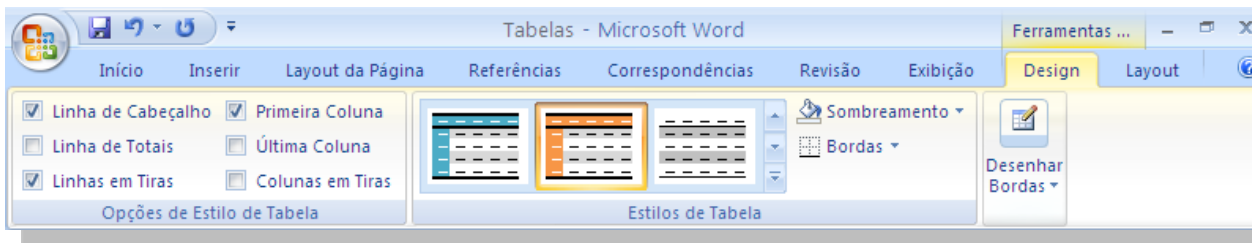


- Programação da Aula
 - Inserção de Tabelas
 - Formatação de Tabelas
 - Classificação dos Dados
 - Linhas de Grade
 - Fórmulas

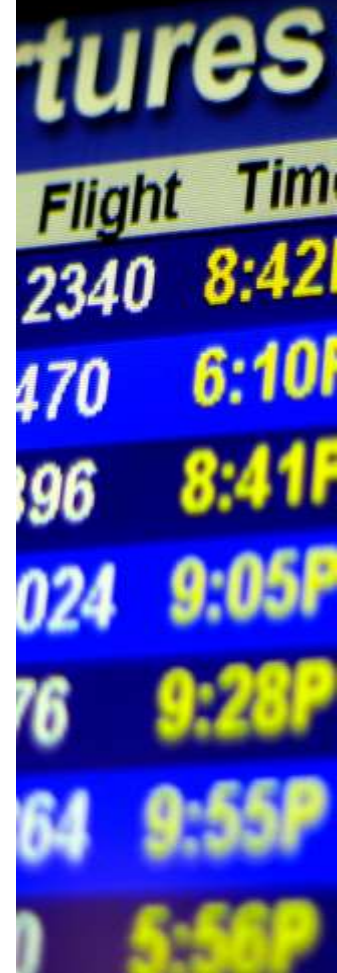
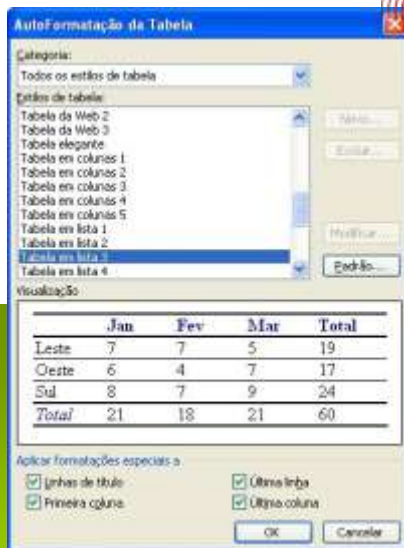
- Inserção de Tabelas



- Formatação de Tabelas



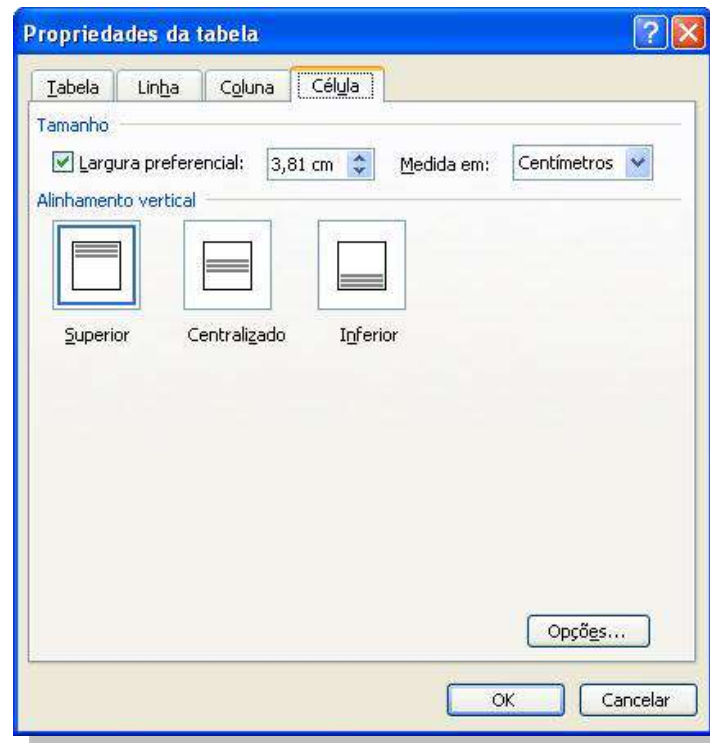
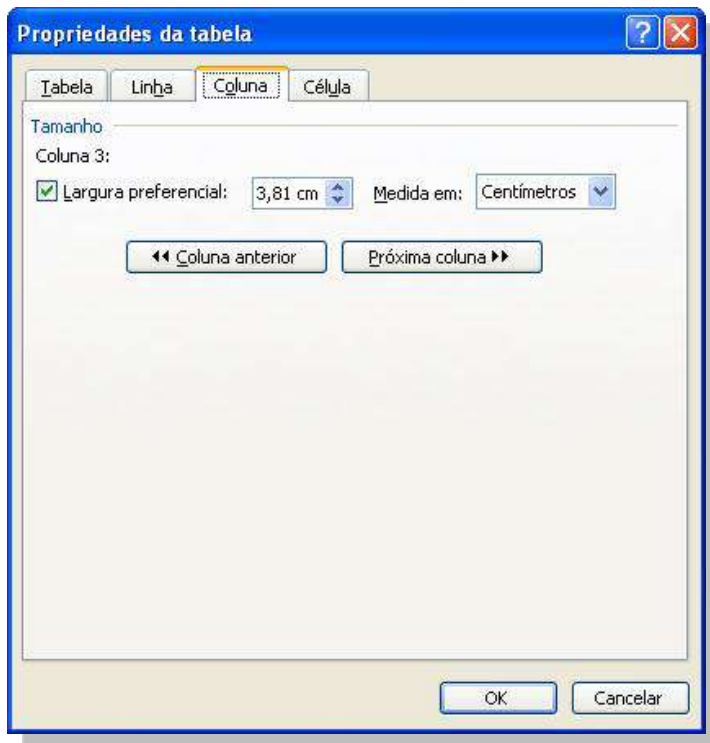
- Formatação de Tabelas
– AutoFormatação



- Formatação de Tabelas



- Formatação de Tabelas



- Classificação dos Dados



- Linhas de Grade
- Fórmulas

The image shows a screenshot of the Microsoft Word 2007 interface. The ribbon is set to the 'Layout' tab under the 'Design' group. The 'Linhas e Colunas' group is active, showing options like 'Exibir Linhas de Grade', 'Propriedades', 'Excluir', 'Inserir Acima', and 'Inserir Abaixo'. The 'Tamanho da Célula' group shows dimensions of 0,53 cm and 3,81 cm. A 'Fórmula' dialog box is open in the foreground, displaying the formula '=SUM(LEFT)' and the number format '0,00'. The dialog box has 'OK' and 'Cancelar' buttons. The year '2007' is visible in the top right corner of the ribbon area, and '2003' is visible near the dialog box.

A blurred image of a flight schedule table with columns for flight numbers and times.

Flight	Time
2340	8:42
470	6:10
896	8:41
024	9:05
76	9:28
64	9:55
0	5:56

Dúvidas?
Esclarecimentos?



• Trabalho de Desenvolvimento Prático

Vamos elaborar uma tabela descrevendo os produtos de nossa Empresa Modelo. Caso a empresa também ofereça serviços, também os informe. Iremos calcular a estimativa de custo por hora de nossos serviços e por unidade de nossos produtos. Não se esqueça de aplicar as devidas formatações e caso tenha alguma dúvida sinta-se à vontade para consultar seu educador.

